



ENGLISH SUMMER SCHOOL



START

RESEARCH LEARNING

XINGCHEN

星辰研学英文夏校@卧龙熊猫基地



年龄要求：9-15岁

营期地点：卧龙熊猫基地学校

营期天数：10天

澳洲VSG集团针对中国市场“我家的教育在澳洲”战略理念孵化的“青少年人才培养计划”项目

- ◆ 超强外教中教师资团队，全天候英文浸润夏校
- ◆ 卧龙自然保护区，完美生态的大熊猫家乡，憨萌呆囡的熊猫幼儿园，滋养生灵的避暑圣地



万物互联的人工智能时代，如何培养面向未来的孩子？

Concept

卧龙熊猫英文夏校设计理念

基于欧美精英私校课程理念设计

面向9-15岁孩子，沉淀7年，学生家长满意度95%

SUMMER
SCHOOL

让孩子有机会尝试国外精英私校，开放、尊重、多元的课程氛围，帮孩子打开视野，更加了解自己与时代，更有动力探索未来。



孩子们徜徉云雾缭绕的山水间，有徒步偶遇熊猫家族的惊喜，有外教开放、有趣、新奇的互动陪伴.....

无论你是渴望孩子有一次沉浸式英文学习经历、想进国际学校却担心孩子难以适应，还是渴望了解和接触国际化教学氛围与模式，我们都会在与你和孩子共度一段有趣、有料、有爱的“国际夏校之旅”



Why us

为什么选择卧龙熊猫英文夏校

01 10天沉浸式英文学习环境 港资建设公立学校校园，体验高质量软硬件设施

遵循欧美夏校理念和课程结构，迭代出更适合国内孩子的教学模式。孩子在营地展开十天沉浸式学习，有效地培养学习习惯、积累外语运用能力、产出成果。

02 全闭环英文教学模式——游戏互动课、戏剧表演课、创意设计课、AI前沿课~全日制英文母语环境

外教授课、中教辅学、游戏式引导、场景式互动，让孩子感受原汁原味的英语魅力。强化输入兑现输出，有成果、有反馈，成就感唤醒表达欲与求知欲，形成孩子良性的成长闭环。

03 搭配每日户外运动/SEL社会情感学习+主题外出日 培养海内外优秀学府重视的综合素养

除了主题课程以外，孩子还会参加每日晨练、户外拓展、SEL社会情感晚课、外出日徒步~参观~游乐，提升语言、思维、运动、社交等综合素质。

04

外教+中教课程研发与授课团队，小班制授课，以孩子英文基础不同，分组分角色分任务因材施教

基础好的孩子成为外教老师的各色助教，快速升级英语实用能力与领导力；基础弱的孩子必得到更多的关注与鼓励，中教老师会成为贴心助手。



SUMMER
SCHOOL

Core Team

夏校师资团队

来自澳洲VSG集团教龄十年以上成都代表处高级教学顾问

大学本硕英语专业助教

10年以上金牌研学导师

小班制管理（每班20人），精心照顾每位营员的学习和生活



JARDE

From University of Manchester

英国曼彻斯特大学本科TESOL专业毕业。现任澳洲VSG集团成都代表处高级教学顾问。从事英语教育行业12年，独特方法纠正英语发音，善于情景式话题切入，让学习英文变得简单轻松。



SASA

From USA

教育文学学士学位，TEFL认证教师，英语机构教授少儿英语，擅长剑桥英语、KET-雅思辅导，亲和力强，有耐心，因材施教，引导学生主动学习



CHRIS

From USA

教育科学学士学位，从事一线英语教学12年，曾在美国公立学校任教，来中国后接触的学生覆盖初级至高级，教育经验丰富，擅长启发式教学，激发学生能动性，培养英文思维。



PETER

大学本科英语专业，儿童英语教学顾问，大学教师资格，参与英语老师培训督导，研学课程设计策划，擅长培养学生批判性思维与创造性思维



LILIAN

中山大学英语专业学士、工商管理硕士，注册采购师。曾在外企及央企均担任高管。广东省古琴协会会员、国际摄影家联盟精英会员，美国摄影学会（PSA）会员：持红十字会救护员证自驾、登山和户外徒步，足迹踏遍30多个亚、欧、非和美洲国家。

研学课程设计策划与督导



STAM

大学本科英语专业，曾在英语教培机构任职，10年研学教育经验，金牌研学导师。

通过探索自然、引导和鼓励学生在旅行中发现知识和技能，将体验与课程学习相结合，激发学生深度探索，实现多元化发展，玩有所学，学有所获。

Structure

夏校课程结构

SUMMER SCHOOL 课程结构

游戏互动课

Game

文化交流/趣味互动/激发自信

#轻松增强词汇积累

#专业体系课程~自动输入、自然输出

#耳濡目染开放、豁达、超感染力的欧美课堂



Design

创意设计课

创造力/专注力/问题解决能力

#熊猫档案室：探索熊猫传奇履历的手工创意工坊

#熊猫智慧图谱：用思维导图描绘熊猫的奇妙世界

#植物标本书艺术：创意植物标本书设计与手工制作体验

#石头创意彩绘工坊——熊猫家园 石头彩绘创意探索

#味蕾探索：点心设计魔法厨房

英语戏剧课

Drama

英文语感/口语表达/自信展示

#团队合作创意剧本

#小组分工角色认领

#戏剧表演成果输出

SEL

SEL社会情感主题课

前言AI启蒙课

AI

创新思维/数据思维/工具思维/提升未来竞争力

#ChatGPT咒语心法

#如何让AI变成外语私教?

情绪觉知/有效沟通/认识自我/换位思考

#融入新的朋友圈、新环境

#游戏引导~大胆表达、主动分享

Excursion

主题外出日

视野拓展/探索自然/社会实践

#大熊猫苑神树坪基地探秘

#熊猫栖息地原始森林徒步

#博物馆寻宝

#都江堰水利工程考察

#玩转融创游乐园

每日户外运动

Outdoor

体能锻炼/运动惯性/积极向上

#晨练自卫术、擒拿术、健身拳术

#足球、羽毛球、篮球各类球类运动

#户外团队拓展游戏

ENGLISH SUMMER SCHOOL

卧龙熊猫基地夏校课程表

时间

Time

上午

Morning

下午

Afternoon

晚间

Evening

DAY1	HSR 高铁, 东莞-成都	Arrival 抵达营地 营地参访	Opening 开营仪式 欢乐派对 <i>How to introduce yourself confidently?</i>
DAY2	Excursion 外出日		SEL社会情感主题课 星辰大海~~旅行的印记 <i>Please introduce to us a travel that touched you greatly.</i>
	自然与地震博物馆探秘	邂逅大熊猫 ~~熊猫栖息地	
		原始森林徒步 ~~邓生沟原始森林	
Game 游戏互动课 Activity Course 01: <i>Drum-and-pass</i>			
DAY3	Design 设计-创意设计		SEL社会情感主题课 乡愁记忆~~家乡特色展示 <i>Talk about your hometown.</i>
	熊猫智慧图谱 ~~用思维导图描绘熊猫的奇妙世界	植物标本书艺术 ~~创意植物标本书设计与手工制作体验	
		味蕾探索 ~~点心魔法厨房	
Game 游戏互动课 Activity Course 02: <i>Super Imitation Show</i>			
DAY4	Excursion 外出日 探访大熊猫 ~~卧龙神树坪熊猫基地 探访大熊猫博物馆	Design 设计-创意设计 熊猫档案室 ~~探索熊猫传奇履历的 手工创意工坊	SEL社会情感主题课 动物治愈系 <i>Tell me something about an animal that you like.</i>
	Game 游戏互动课 Activity Course 03: <i>Crouch Down</i>		
DAY5	Drama 英语戏剧 文化熏陶、剧本指导	Design 设计-创意设计 石头创意彩绘工坊 ~~熊猫家园石头彩绘创意探索	AI共创 前言AI启蒙课 ChatGPT咒语心法
	Game 游戏互动课 Activity Course 04: <i>Camp Reporter</i>		
DAY6	Excursion 外出日		SEL社会情感主题课 星空下的故事 <i>What kind of movies do you like?</i>
	都江堰水利工程考察	畅游都江堰融创乐园	
	Game 游戏互动课 Activity Course 05: <i>Panda Survey Report</i>		

DAY7	Drama 英语戏剧 角色扮演、剧本排练	Outdoor 户外运动 健身拳术、拓展游戏、 球类自选	SEL社会情感主题课 趣味相投 <i>Talk about your hobbies.</i>
	Game 游戏互动课 Activity Course 06: <i>Adventure Island</i>		
DAY8	Excursion 外出日		AI共创 如何让AI变成外语私教?
	熊猫坪徒步		
	Game 游戏互动课 Activity Course 07: <i>Seasons And Plants Supperzzle</i>		
DAY9	Drama 英语戏剧 细节优化、剧本汇演	Outdoor 户外运动 精英运动挑战赛	Presentation 时光告别 ~~结营盛典 成果展示
	Game 游戏互动课 Activity Course 08: <i>Listening And Guessing</i>		
DAY10	Departure 返程	HSR 高铁, 成都-东莞	回到温馨的家

课程执行顺序会根据天气、营员情况等因素稍作调整

The course may be adjusted slightly based on factors such as weather and campers' situations

SUMMER
SCHOOL

GAME

游戏互动课程



课程简介



欧美开放快乐的游戏课程有助于促进孩子全面发展、提高学习积极性、培养团队合作和沟通能力、提升情商和自我管理能力、促进身心健康以及培养创新思维，为孩子的综合发展提供了更多可能性。

夏校专业系统的游戏互动课程涵盖了音乐、表演、体能、沟通、环境保护、冒险、自然科学和思维训练等多个方面，能够丰富孩子们的学习体验和发展多种能力。

Activity Course 01:	<i>Drum-and-pass</i> 鼓击传音
Activity Course 02:	<i>Super Imitation Show</i> 超级模仿秀
Activity Course 03:	<i>Crouch Down</i> 俯身韵律
Activity Course 04:	<i>Camp Reporter</i> 野外新闻报道
Activity Course 05:	<i>Panda Survey Report</i> 熊猫调查报告
Activity Course 06:	<i>Adventure Island</i> 冒险岛探险
Activity Course 07:	<i>Seasons And Plants Supperzzle</i> 季节与植物拼图
Activity Course 08:	<i>Listening And Guessing</i> 听力猜想

培养目标



提高学习积极性

与他人合作

接受失败

尊重规则

释放压力

放松身心

营员的收获与产出



自主开口，自然输出

提升沟通能力，积累社交基础词汇量

培养大方、开朗、乐观的性情



SUMMER
SCHOOL

DRAMA

戏剧表演课程



课程简介



戏剧表演在欧美小学是常规校本课程，因其身心的训练方式可以刺激儿童中枢神经发育，促进身心协调发展。

在老师的引导下，孩子们发挥想象力和创造力，设计自己喜爱的剧本~角色，团队协作共创，通过角色分饰，体验理解不同的情绪和立场；通过戏剧表演，提升口头表达、身体语言与情绪管理，从而发展听说读写的能力，增强孩子的自信心。

培养目标



提升英语语感、
写作与口语表达

培养情绪觉察与
换位思考能力

训练胆量与
舞台表现力



大胆用英语表达

戏剧表演收获快乐与成就感



SUMMER SCHOOL

DESIGN 创意设计课程



课程简介



人工智能时代，AI将逐渐取代所有流程化、标准化的工作，艺术、审美、跨学科综合能力、情绪价值、创新思维与专注力.....成为有竞争力的稀缺资源。夏校丰富的设计课程，唤醒孩子探索自然，关爱生命，发现美好、创造幸福的灵性之光，培养面向未来的孩子。

每位营员化身科学家，生物学家，艺术家，美食家，通过学习与实地考察，设计出属于自己的“伟大作品”。老师引导孩子做自己未来的设计师——幸福是做自己有兴趣的事情，并用勤奋与坚持将兴趣迭代成领域高手。

跨学科思维
多角度思考问题

激发孩子的想象力、创造力
与动手实践能力

营员的收获与产出



完成个人作品并分享
积累丰富的知识成为创作的灵感基石
体验创作的快乐与成就感



SUMMER
SCHOOL

SEL

SEL社会情感主题课



人际社交、情绪管理是孩子这阶段重要的成长课题。SEL社会情感学习内容，从话题切入，引导孩子深层反思，主动分享，融入新的朋友圈和环境。

SEL社会情感学习从五个方面指导青少年培养情绪智力即自我意识Self-awareness、自我管理Self-management、社会意识Social awareness、人际关系技巧Relationship skills、负责任的决策Respon-sible decision-making。

星辰大海~~旅行的印记
乡愁记忆~~家乡特色



动物治愈系
星空下的故事
趣味相投.....

SUMMER
SCHOOL

AI

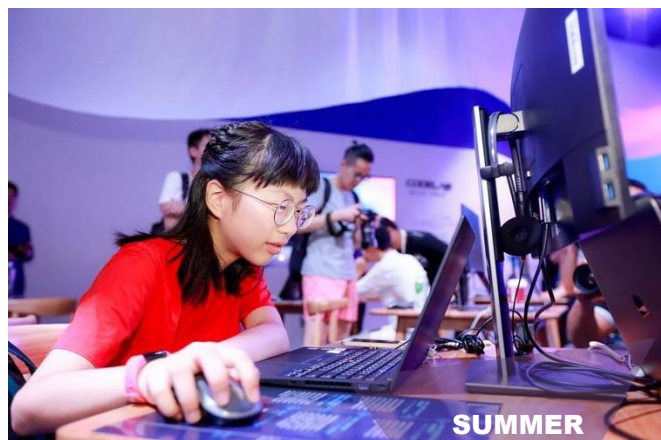
前沿AI启蒙课



WHAT IS A.I.?

要想将孩子们对电子产品的被动依赖转变为主动运用，AI的介入会变得轻松许多。

在智能时代学会提问会让世界变得更有趣，孩子们不得不思考如何运用和驾驭无所不知的人工智能，从而不断进化升级自我。



SUMMER SCHOOL

OUTDOOR

每日户外运动



户外运动是孩子与生俱来的天性，却在应试压力下逐渐被电子产品所取代，这是智能时代最大的熵增。从小帮助孩子建立起日常运动习惯，热爱运动，直面挑战，克服困难，培养自信心和独立性，提升自我意识和自我管理能力。

夏校专业教练教授自卫术、擒拿术、健身拳术，培养自我保护意识；各种团体球类运动，培养合作精神与责任感。



SUMMER
SCHOOL

EXCURSION

主题外出日



“读万卷书，行成里路”，外出日为孩子打开真实世界大门，在拓展视野、积累社会经验同时，促进感知力的发展，加强责任感、环保意识、独立能力、团队精神，塑造更广阔的世界观。



“熊猫幼儿园”~~卧龙自然保护区神树坪熊猫基地

神树坪基地幼儿园毕业的熊猫才会被分配到其他基地。我们在动物园看到的熊猫大都是中老年，远不及这里幼年熊猫的萌宠，青年熊猫的颜值哦。国外回来的大熊猫第一站都到神树坪,刚回国的福宝也在这里休养哦!



大熊猫的栖息地~~**邓生沟原始森林**
熊猫王国的核心地带

漫步原始森林秘境，探秘熊猫后花园
这里是大熊猫、金丝猴、羚牛等珍稀动物的栖息地，徒步可以偶遇憨萌呆囡的熊猫家族



探讨自然环境变化对生物的影响

自然与地震博物馆





两千多年的千年古堰
~~都江堰水利工程

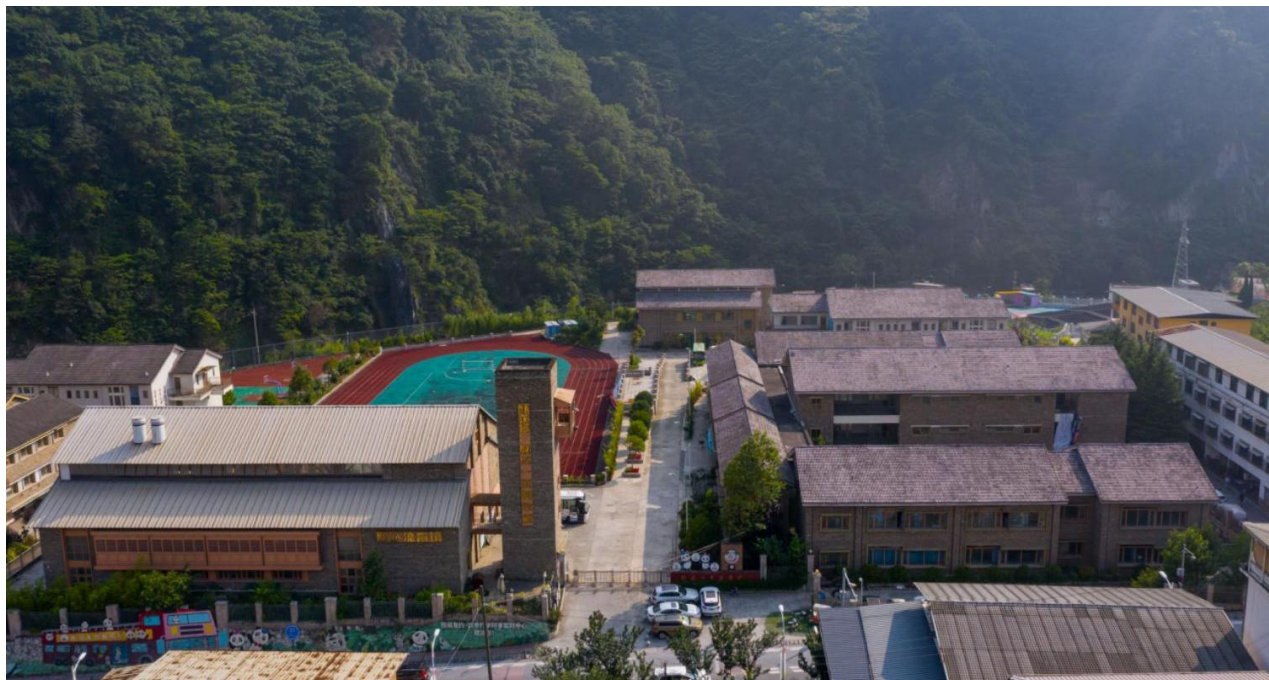


成都融创乐园
~~孩子的欢乐殿堂

Accommodation & Catering

营地地点&食宿安排

营地为四川卧龙自然保护区的一所封闭式学校。



由香港政府援助建成，占地面积近56亩，建筑面积11800多平方米。校园建筑采用目前世界最先进的隔震技术，地震设防等级九级，校舍外墙采用当地的自然石片装饰。整体布局错落有致、古朴典雅，具有浓郁的藏羌民族风格。



营期餐饮：学校餐厅标准供应，新鲜卫生，营养均衡，满足营员的成长需求。有围餐/份餐/路餐（根据行程安排）。



住宿环境：学校公寓宿舍，4人1间，全封闭式管理，干净、卫生、安全。



Service

营期服务



营员成长记录



家长群实时播报



每日营长日记

营长和工作人员每天在家长群中通过文字、图片、小视频实时分享营员动态，让家长即时掌握孩子的情况。

营期中，营长将在不同情景挖掘孩子的动人故事、并在晚上书写为日记和家长分享



安全管理体系

星辰旅游有一系列标准化、可监督、完善的营地安全管理体系，我们始终秉承“安全第一”的理念，在保证孩子安全的前提下，让孩子尽可能多地去尝试、探索.....



生活安全保障

导师配比不低于1: 7

每日营员健康安全记录

严格遵守三人原则，同性别导师进行宿舍管理

告别网络游戏，电子产品统一管理

管理保障

营期安全记录报告

营前：针对性营期风险排查、制定预案

营中：“人、事、地”三方面严格安排把控

营后：完整的安全事件跟踪机制与安全档案留存管理

营期沟通

行李清单：贴心的营期行李准备指南

营前说明会：让亲子焦虑有处排解

动态当日播报：微信群更新动态

风险控制

严格遵循风险预防及管理体系中的相关规定和流程

严格管理食品安全与住宿安全

制定疫情防控预案

制定相恶劣天气应急预案，营前营中及时进行气向评估

急救保障

生活导师会时刻观察每位营员身体状况，随队导师负责对常见突发病情进行紧急处理，

就近就医，应急车辆全天处于备战状态。

全员意外保险

? Q&A

● 1.孩子年龄比较小、但想让他（她）锻炼一下，营期会有老师照顾吗？

▲ 有的，营期中导师会帮助孩子适应营地生活。在宿舍，导师也会引导孩子们学习生活自理课程，例如洗衣服、叠被子、收拾行李，陪伴孩子们走出独立的第一步

● 2.孩子可以带零食去吗？

▲ 可以带少量零食。营地老师会统一管理孩子们的零食，避免影响孩子们正餐营养，并在适当的时间鼓励孩子们彼此分享。

● 3.营期中，孩子可以使用手机、电话手表等电子产品吗？

▲ 可以带。在营期中，老师们会代为保管孩子们的电子设备并定期进行充电。固定时间会把手机、电话手表返还给孩子们。这样安排是为了让孩子们更好地沉浸在开心的营地氛围中，充分享受课程、活动带来的乐趣。



Fee

费用说明

8980元/人

2人拼团立减500元/人，3-4人拼团立减600元/人，5人拼团立减800元/人

费用包含



参营期间的
食宿



教学课程
费用



营期中的
集体摄影



教材费用



营员参营
保险



营期中所有
景点门票



营期中所有
交通费用



东莞~成都往返高铁/动车
费用

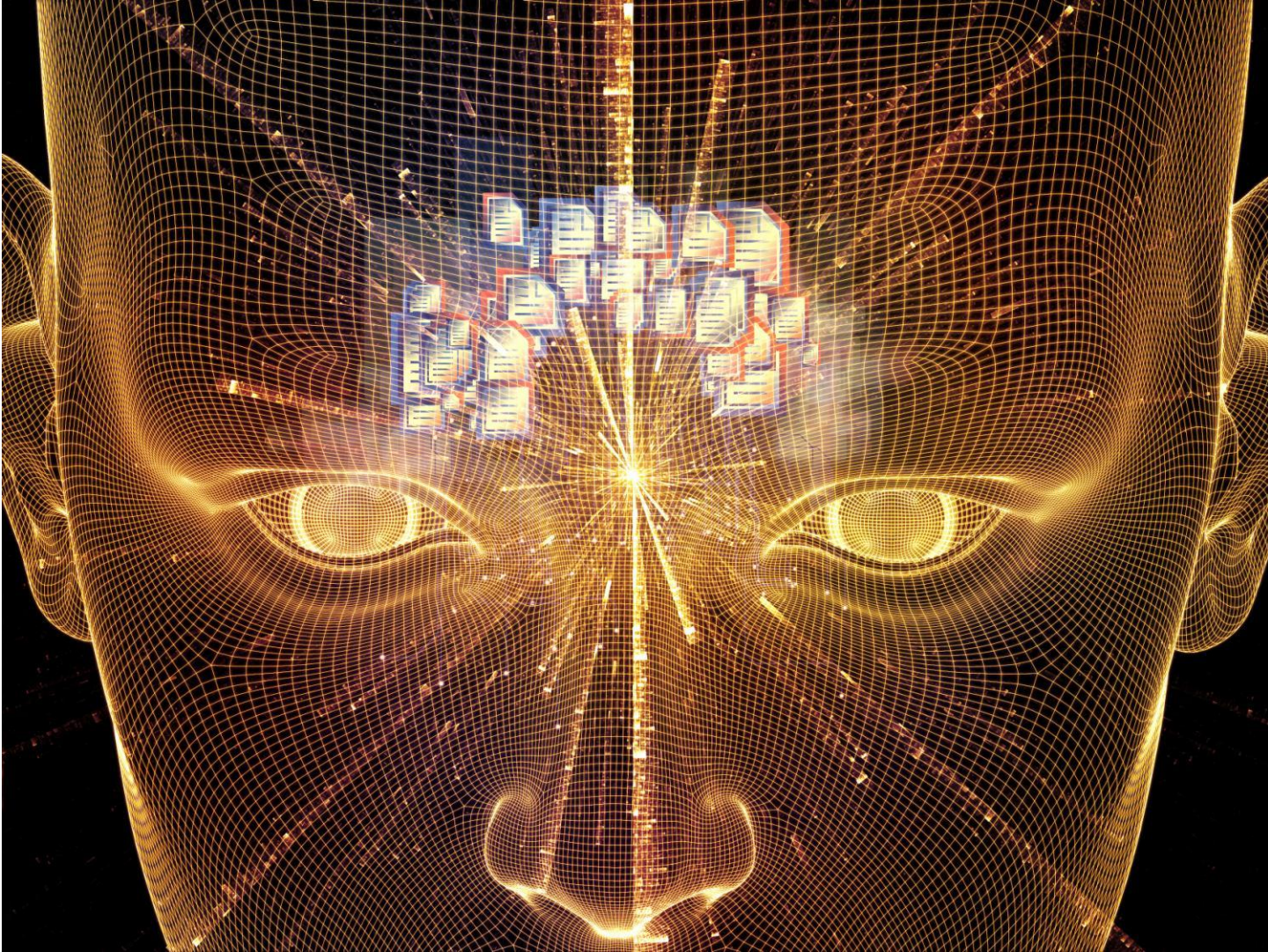


10天营： 8.7-8.16



9-15岁 20人满营

SUMMER
SCHOOL



让AI时代的孩子回归当下，热爱祖国，用心生活，会玩能学，与高质量发展的中国一起成长！



独立&长大

INDEPENDENT & GREW UP